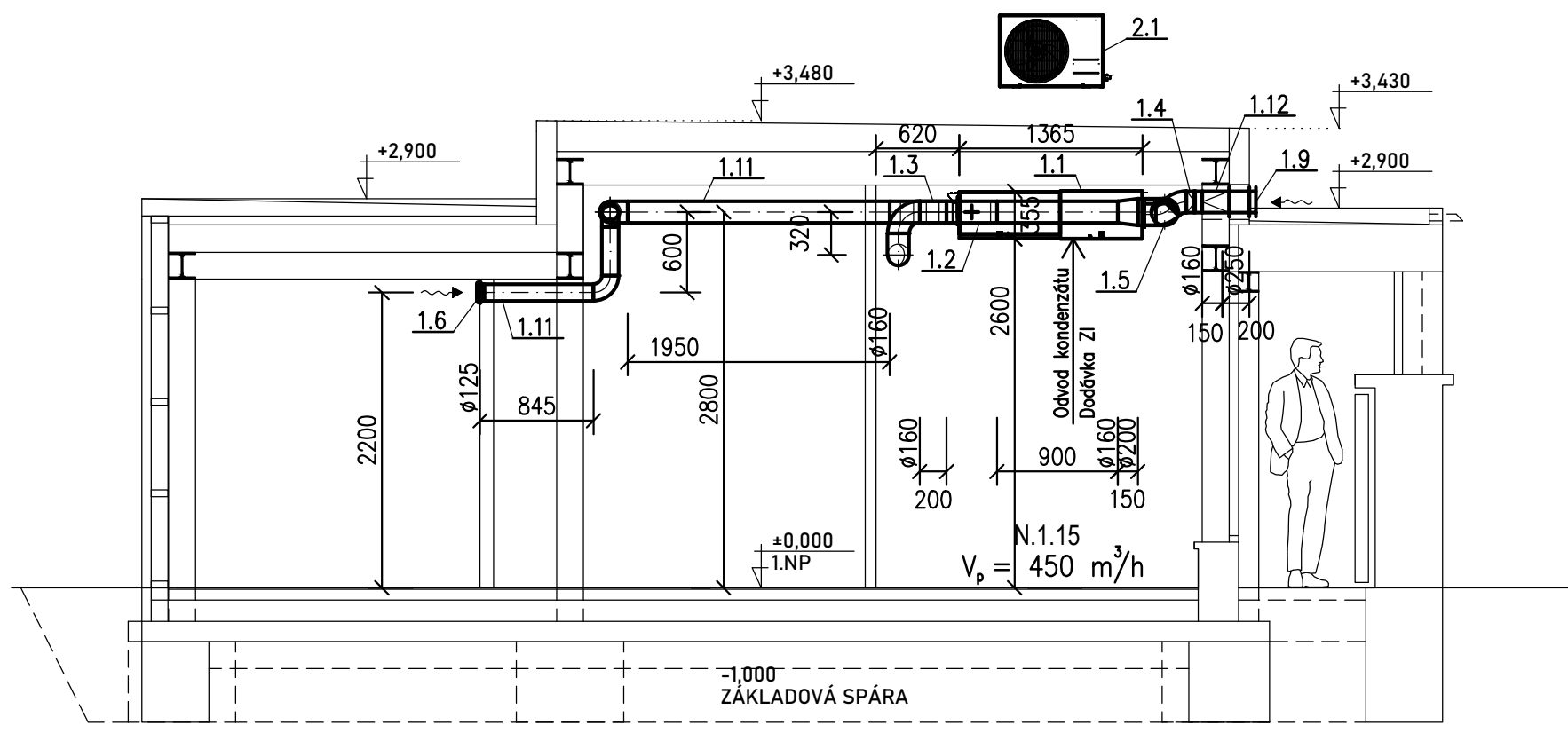
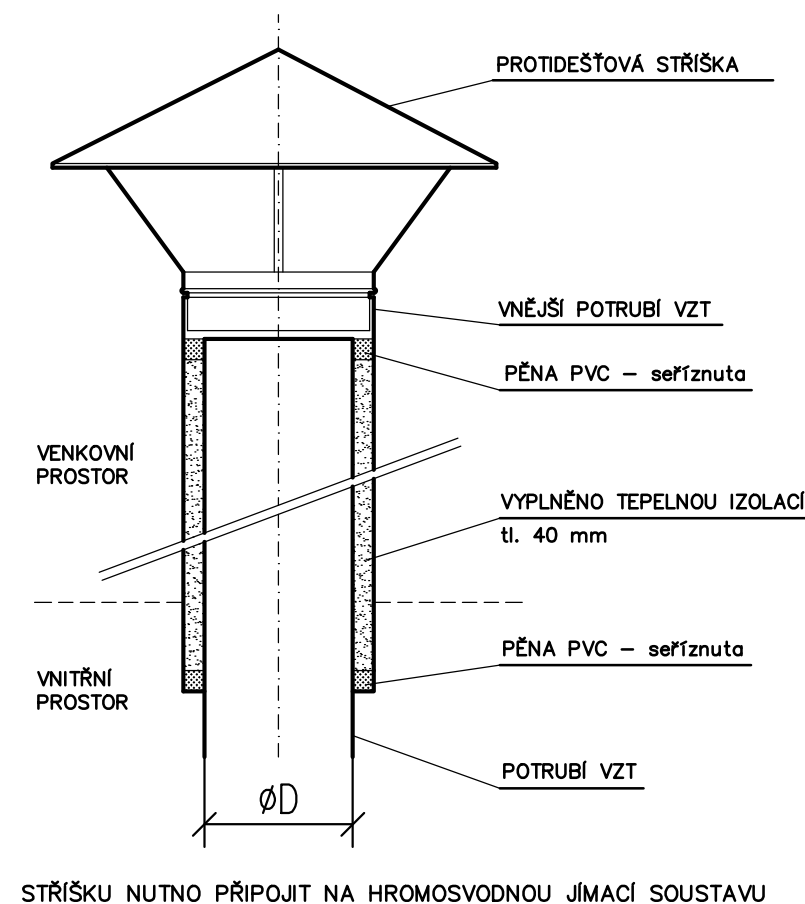


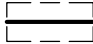
M 1:50



Detail výfukové hlavice



POZNÁMKA

- S.H. udává výšku VZT nad čistou podlahou
 - V.O. udává výšku osy potrubí nad čistou podlahou
 - Nasávací a výfukové VZT potrubí bude u zař.č. 1 opatřeno tepelnou izolací tl. 40 mm do AL polepu
 - VZT potrubí vedené nad střechou objektu bude u zař.č. 3 opatřeno tepelnou izolací tl. 40 mm do plechu
- Tepelná izolace tl. 40 mm do AL polepu
- Chladovody, vč. tepelné izolace
-  Dveře bez prahu + mezera 20 mm
(alt. dveřní mřížka – dodávka stavby)

VYPRACOVAL: Ing. Ladislav Váňa	ZODP. PROJEKTANT: Ing. Ladislav Váňa	Ing. Ladislav Váňa Větrná 132 370 01 Vráto IČO: 76175481, DIČ: CZ7501051525 tel.: 605 158 381	
INVESTOR: Muzeum T.G.M. Rakovník, p. org., Vysoká 95, 269 01 Rakovník			
AKCE: VYBUDOVÁNÍ NOVÝCH PROSTOR POKLADNY, ZÁZEMÍ PRO NÁVŠTĚVNÍKY A BEZBARIÉROVÉHO ŘEŠENÍ PRO MUZEUM RAKOVNÍK, ŽIŽKOVO NÁMĚSTÍ 1, RAKOVNÍK	STUPEŇ	DPS	ZAKÁZKA 24-40
	DATUM	04/2024	
	FORMÁT	2 A4	
	MĚŘÍTKO	1:50	
VÝKRES Řez 1-1'	VÝKRES Č. D.1.4.3.4		